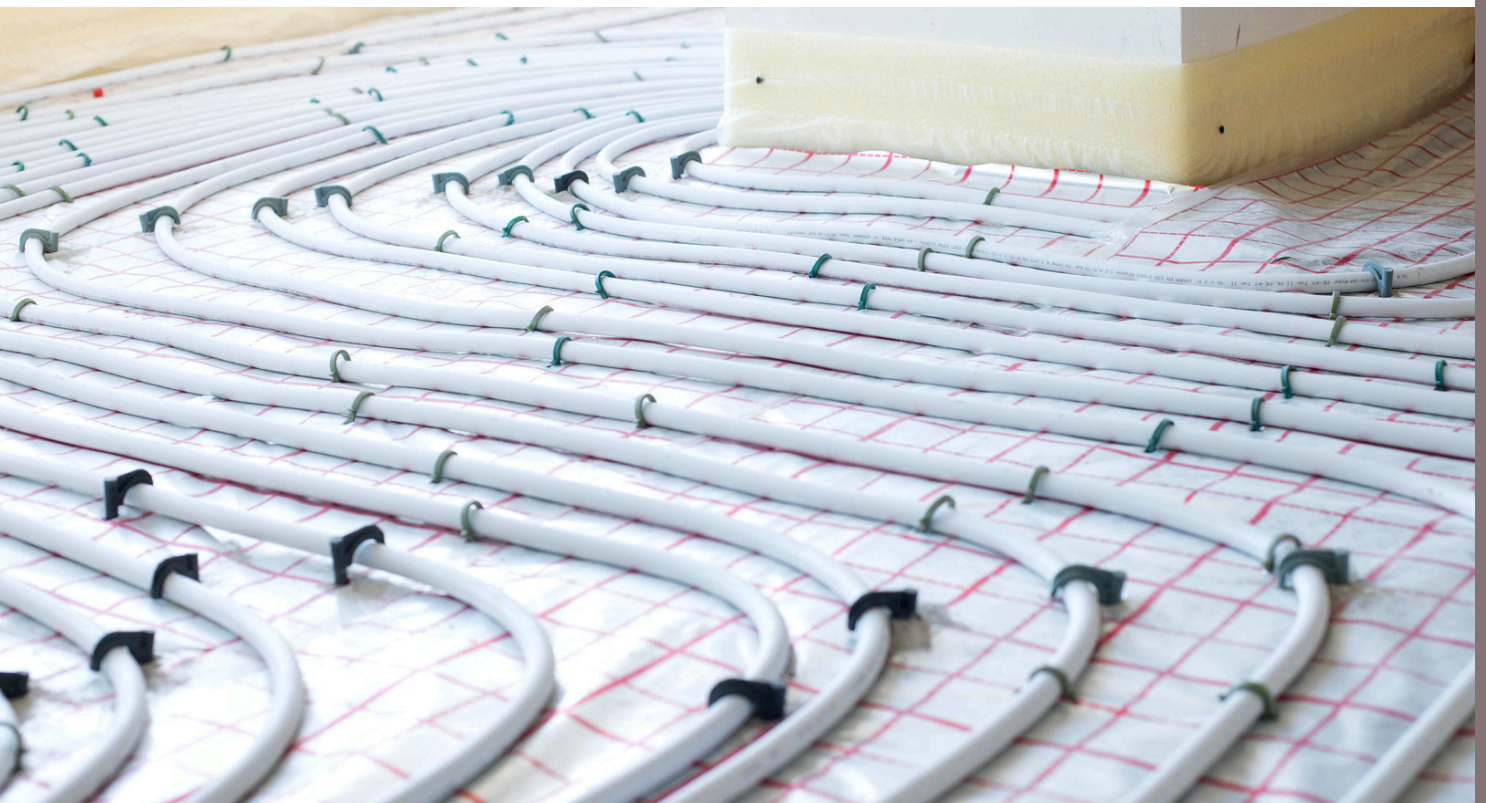


# Checkliste Erdwärmepfanung

im Neubau



Ausgabe für  
Bauherren und Heizungsinstallateure

**Lieber Bauherr,**

Sie haben sich dazu entschlossen, die unendliche Energie unter Ihrem Haus zu nutzen: eine gute und nachhaltige Entscheidung! Nun muss im ersten Schritt geprüft werden, ob die Erschließung möglich ist. Dann kann mit der Planung der Wärmepumpe begonnen werden. Diese erste Prüfung und Planung nehmen Sie gemeinsam mit Ihrem Heizungsinstallateur vor.

Ob die Planung und Umsetzung der Erdwärmeanlage reibungslos ablaufen kann, hängt auch davon ab, wie viele Informationen Sie Ihrem Heizungsbauer von Anfang an bereitstellen.

Deshalb haben wir Ihnen eine kurze Checkliste zusammengestellt, die Sie Ihrem Heizungsinstallateur zum Erstgespräch mitbringen sollten. Damit der Nutzung der unendlichen Energie auf Ihrem Grundstück schon bald nichts mehr im Wege steht.

Ihre Erdwärmebohrer

<b>Basis</b>	<b>Besser</b>	<b>Optimal</b>
<ul style="list-style-type: none"><li><input type="checkbox"/> Bauadresse</li><li><input type="checkbox"/> Geplanter Warmwasserkomfort (z. B. Foto vom Duschkopf)</li><li><input type="checkbox"/> Anzahl Personen, die im Haus wohnen werden</li><li><input type="checkbox"/> Wohnfläche &amp; geplanter KfW-Standard</li></ul>	<ul style="list-style-type: none"><li><input type="checkbox"/> Bauadresse</li><li><input type="checkbox"/> Geplanter Warmwasserkomfort (z. B. Foto vom Duschkopf)</li><li><input type="checkbox"/> Anzahl Personen, die im Haus wohnen werden</li><li><input type="checkbox"/> Wohnfläche &amp; geplanter KfW-Standard</li><li><input type="checkbox"/> Wärmeschutznachweis / ENEV-Nachweis</li><li><input type="checkbox"/> Lageplan + Fotos vom Grundstück / Zufahrt</li></ul>	<ul style="list-style-type: none"><li><input type="checkbox"/> Bauadresse</li><li><input type="checkbox"/> Geplanter Warmwasserkomfort (z. B. Foto vom Duschkopf)</li><li><input type="checkbox"/> Anzahl Personen, die im Haus wohnen werden</li><li><input type="checkbox"/> Wohnfläche &amp; geplanter KfW-Standard</li><li><input type="checkbox"/> Wärmeschutznachweis / ENEV-Nachweis</li><li><input type="checkbox"/> Lageplan + Fotos vom Grundstück / Zufahrt</li><li><input type="checkbox"/> Heizlastberechnung (nach DIN 12832)</li></ul>



## Lieber Heizungsprofi,

lassen Sie uns gemeinsam die unendliche Energie für Ihre Kunden zugänglich machen!

Sobald Sie den Heizungsvorlauf geprüft und eine Wärmepumpe ausgelegt habt, sind wir gerne als Experten für Erdwärmebohrung Teil des Teams.

Wir unterstützen Sie

- mit einer Simulationsplanung, damit Ihr Kunde sich Jahrzehnte auf seine Wärmequelle verlassen kann,
- mit der Prüfung der geologischen und behördlichen Machbarkeit,
- mit der behördlichen Antragsstellung
- und natürlich mit der Bohrung und der Anbindung bis in den Heizungsraum.

Schreiben Sie uns unter [anfragen@erdwaermebohrer.de](mailto:anfragen@erdwaermebohrer.de), sobald Sie für das Projekt eine Wärmepumpe ausgewählt haben.

Am besten mit all den Unterlagen und Informationen, die der Bauherr Ihnen zugetragen hat und mit Ihren Kontaktdaten, damit wir Sie erreichen und unterstützen können.

Ihre Erdwärmebohrer

**Haben Sie Fragen zu Planung oder Durchführung?  
Sprechen Sie uns gerne an:**

[anfragen@erdwaermebohrer.de](mailto:anfragen@erdwaermebohrer.de)  
01577 - 416 00 56  
[erdwaermebohrer.de](http://erdwaermebohrer.de)

Oder gleich Angebot sichern unter  
[erdwaermebohrer.de/angebot/](http://erdwaermebohrer.de/angebot/)

